

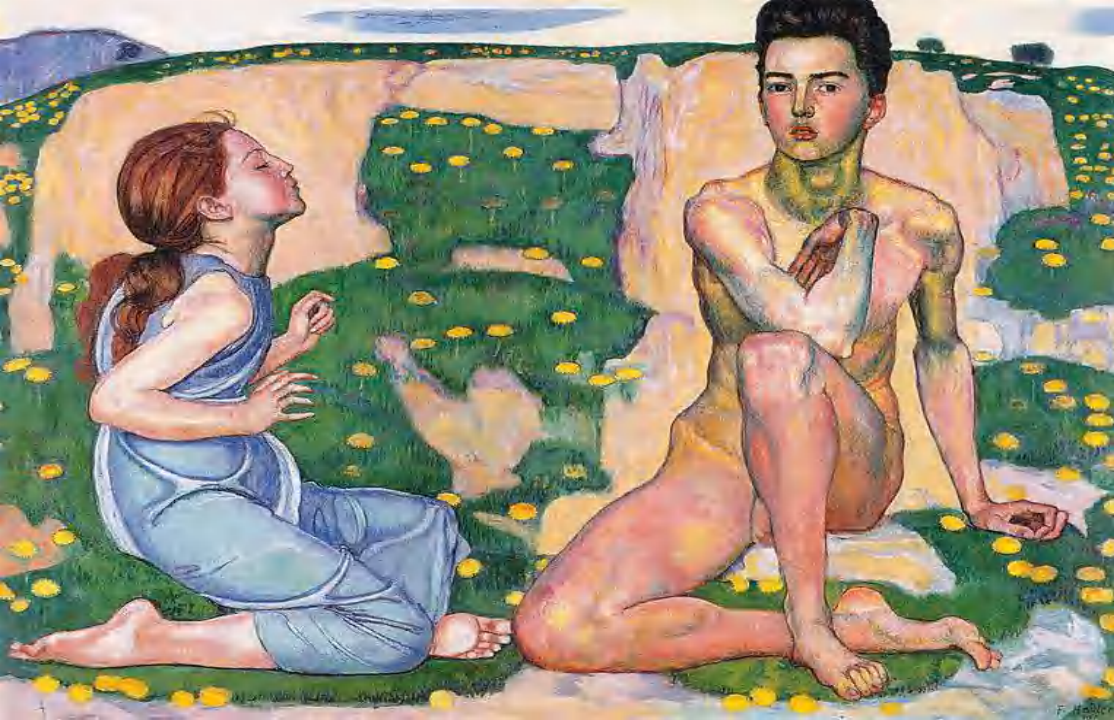


Egon Schiele

1890-1918

- Schiele fue un pintor austriaco y una de las grandes figuras del expresionismo.
- Considerado uno de los mejores dibujantes de su época.
- Discípulo de Gustav Klimt.





Ferdinand hodler "La primavera"

- Su primer periodo artístico se ve influido por el Jugendstil (denominación del modernismo alemán y de países nórdicos) de Ferdinand Hodler, y sobre todo por el punto simbólico de Klimt.

- Klimt le introduce en la nueva corriente de una comunidad artística llamada Secesión vienesa cuyo lema era “A cada época su arte y al arte su libertad”. El pintor también le presentó a mecenas que ayudaron a Schiele a mantenerse económicamente.



Poster de la 49 exposición de

Secession 1918

- Mientras Klimt creaba un contraste entre la revelación y el encubrimiento, Schiele liberaba, ni tapaba ni escondía.

“Judit II”

Klimt 1901



“Muchacha de pie con tela de cuadros”

Schiele 1910



- Schiele abandonó el arte de la Academia y se centró en el expresionismo, representando desnudos, en retratos y autorretratos, de una agresiva distorsión figurativa. Desarrollando un estilo independiente, muy personal y difícilmente catalogable, de formas distorsionadas



1914



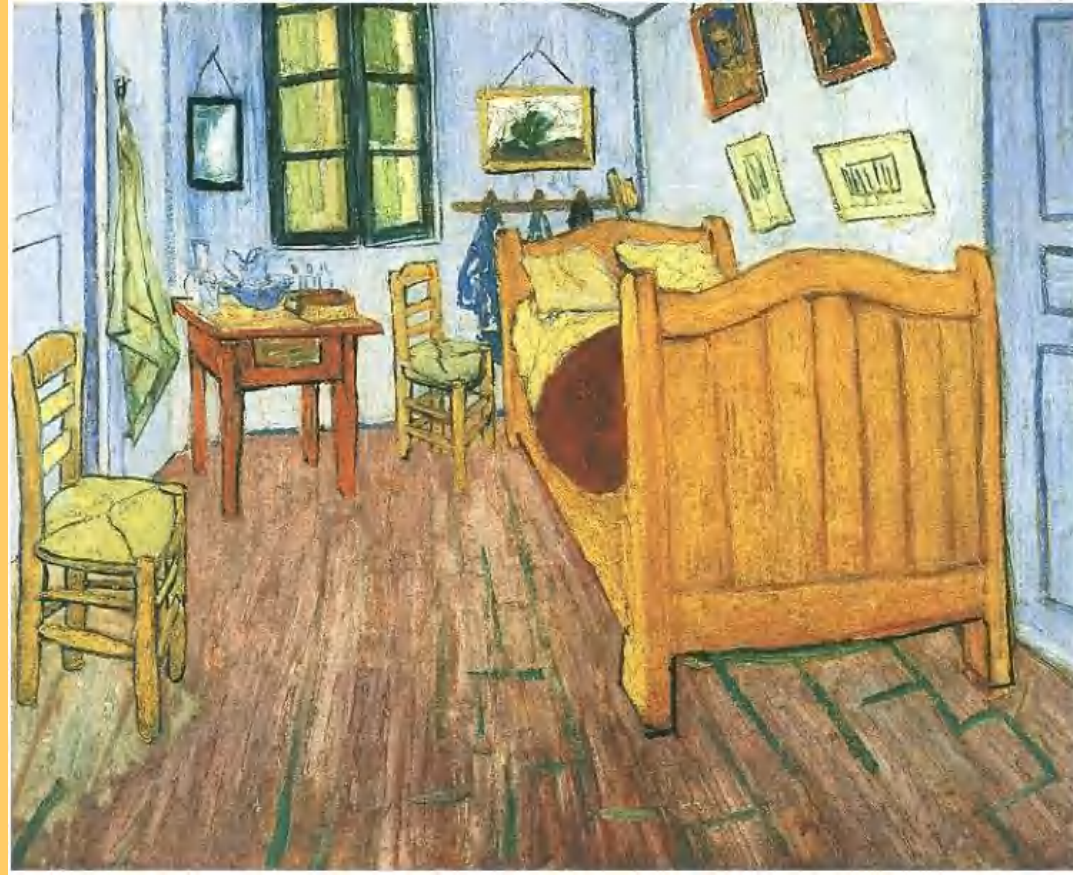
Arrodillada con la cabeza inclinada hacia abajo
- 1915

- Hasta 1912 vive un periodo de gran actividad artística, dedicándose entre otros a los paisajes. En este aspecto se vio muy fascinado con la obra de Van Gogh y con su personal cromatismo tan intenso.

Habitación del artista en
Neulengbach- Schiele 1911



El dormitorio en Arlés Van Gogh (1888)



- A Schiele se le cataloga como algo narcisista debido a su larga lista de autorretratos.
- En principio sus autorretratos intentaban representar el sufrimiento tras la muerte de su padre.
- Su admisión en la Academia de Viena a los 17 años hizo que aumentase su ego artístico.
- A partir de su “Fase Klimt” aumenta la tensión en estos.
- Después de 1913 se caracterizan por un uso abundante de elementos expresivos que dificultan su comprensión.

Autorretratos realizados entre 1910 y 1914



- Schiele atiende principalmente a la figura humana. Entre sus obras encontramos gran cantidad de desnudos femeninos. Estos dan a entender que estamos ante una situación íntima de mujeres fuertes, orgullosas y seguras de sí mismas.
- El artista presentó una tensión erótica psicológica para difundir un mensaje de crítica social.

