

# Paul Klee



- Pintor alemán (1879 –1940).
- Nacido Berna, Suiza, en una familia de músicos.



*“Mi habitación”, 1896*

- En 1898 se trasladó a Múnich donde estudió en la escuela de arte privada de **Heinrich Knirr** e ingresó en la Academia de Bellas Artes de Múnich con **Franz von Stuck** entre sus profesores.

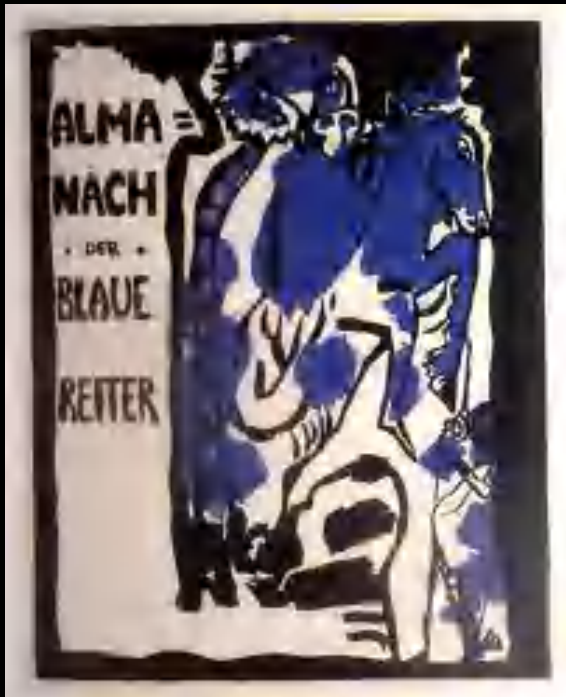


*Adolf Hitler, por Heinrich Knirr*



*Franz von Stuck*

- En 1911 entró en el grupo de **Blaue Reiter** (El jinete azul) lo que permitió conocer a **Vassily Kandinsky**, **Franz Marc**, a **Kubin** y **Macke**, con quienes expuso al año siguiente en Berlín.



Vassily Kandinsky



Franz Marc

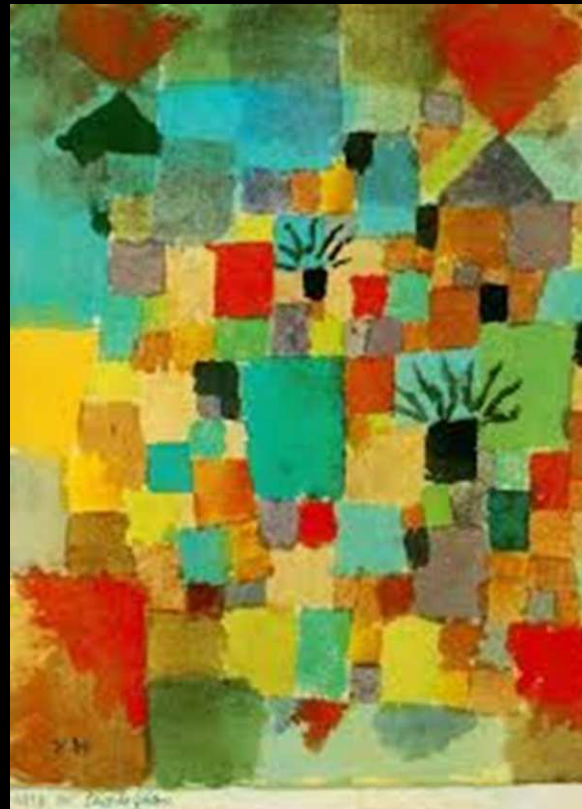
- Klee trabajaba en óleo, acuarela, tinta y otros materiales, generalmente combinándolos en un solo trabajo. Sus cuadros frecuentemente aluden a la **poesía**, la **música** y los **sueños**, y a veces incluyen **palabras** o **notas musicales**.



*“Leyenda del Nilo”*

- En 1914, visitó **Túnez** y quedó impresionado con la calidad de la luz del lugar, por lo que escribió en su diario:

*“El color me posee, no tengo necesidad de perseguirlo, sé que me posee para siempre... el color y yo somos una sola cosa. Soy pintor.”*



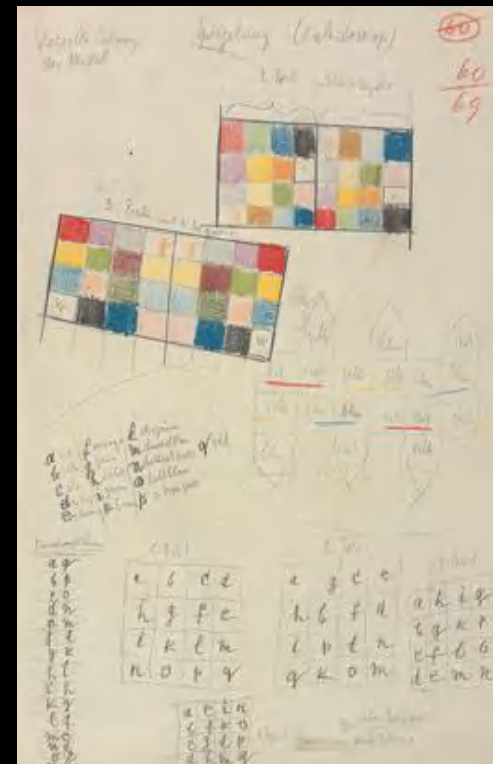
*“Jardines (tunesinos)  
sureños”*

*“Cúpulas rojas y blancas”*  
(1914)



*“1914”*

- Luego de la Primera Guerra Mundial, Klee enseñó en la Bauhaus, y a partir de 1931, en la Academia Düsseldorf, antes de ser denunciado por los nazis por producir «arte degenerado».







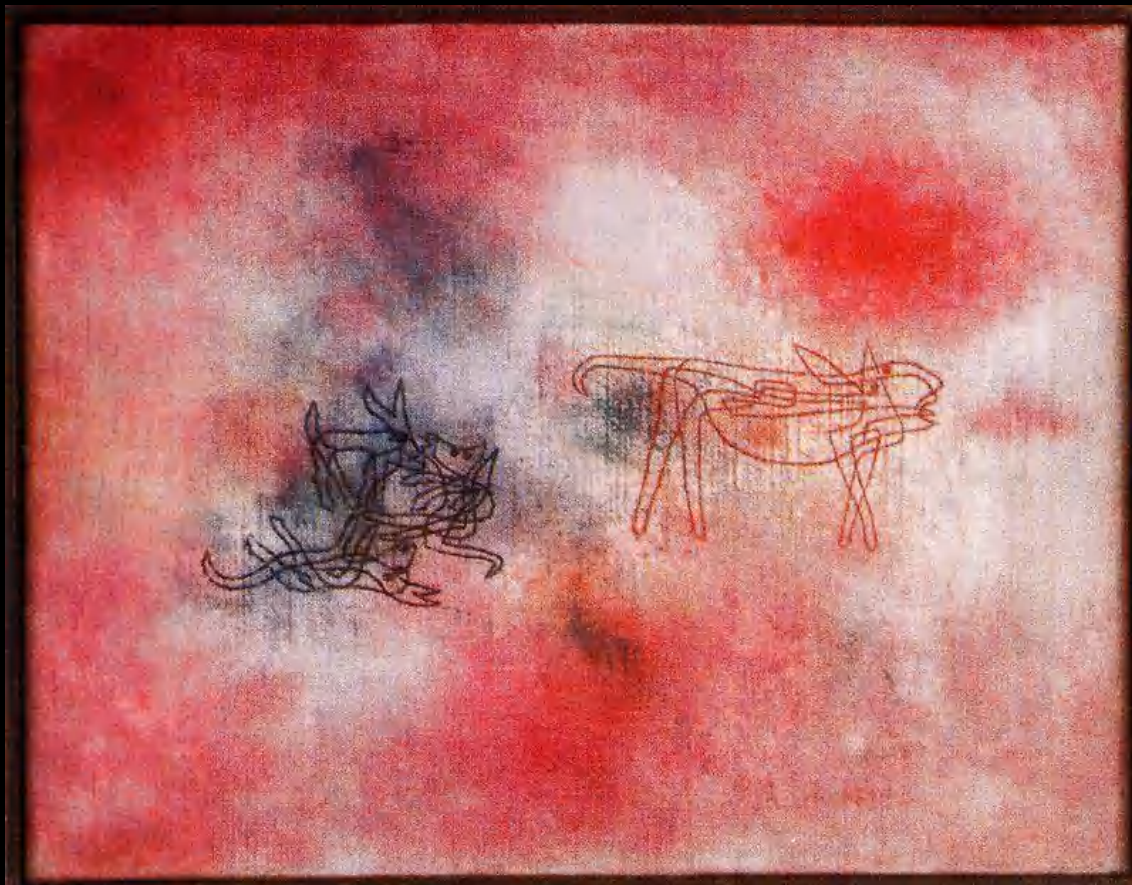
*“Ciudad de sueños”*  
(1921)



*“Sonido antiguo,  
abstracto en negro”  
(1925)*

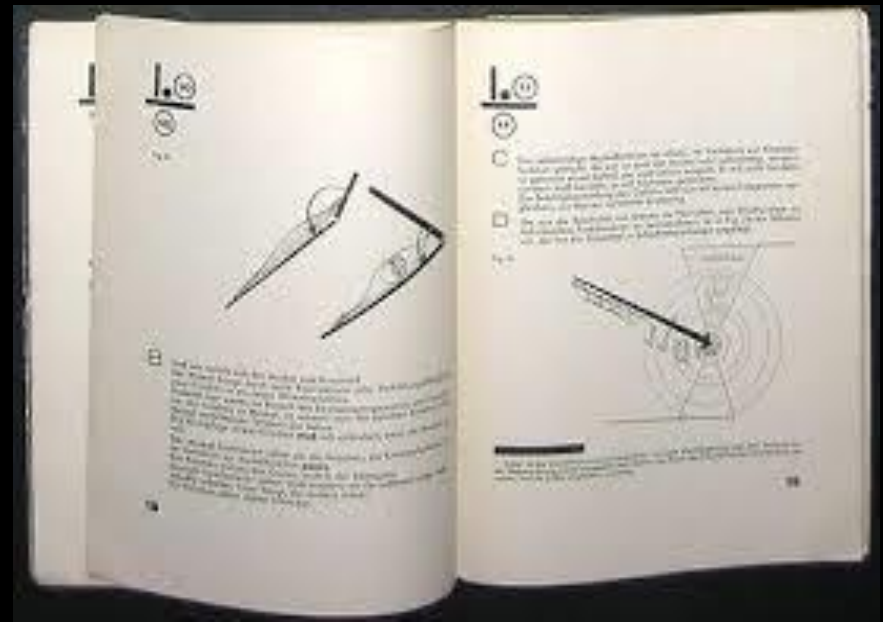
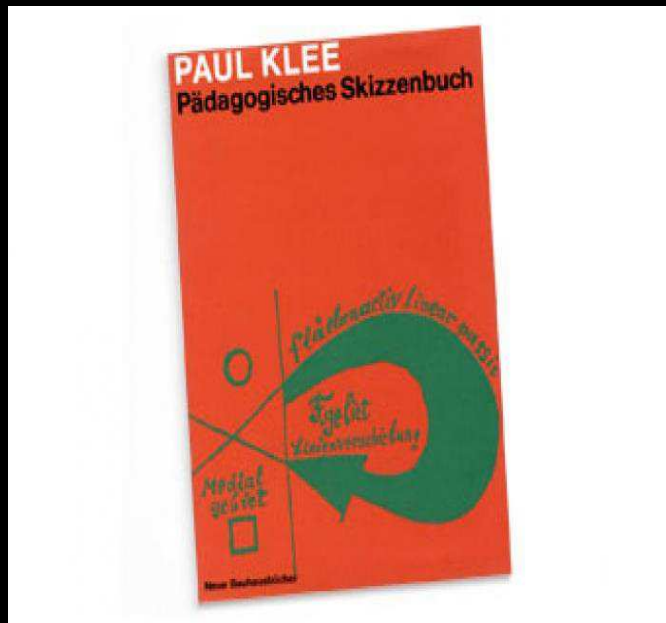


*“Teatro botánico”*  
(1924-1934)



*“Ella ruge, nosotros  
jugamos”  
(1928)*

- Como profesor de la Bauhaus escribió un pequeño libro de texto de teoría del arte: “**Paedagogisches Skizzenbuch**”, se convertiría en el libro oficial de la escuela. Su influencia continúa hoy en las escuelas de arte de todo el mundo.



- En 1933 dejó la enseñanza y regresó a Berna, donde realizó una gran exposición en la Kunsthalle (1935). Al presentarse los primeros síntomas de una grave enfermedad, disminuyó su trabajo. Su producción adquirió un **tono simbólico y dramático**.



*“Muerte y fuego”*

En 1940 fue internado en una clínica de Muralto-  
Locarno, donde falleció el 29 de junio.



Centro Paul Klee de Berna, del arquitecto Renzo Piano.