

ROBERT DELAUNAY



Paula Alfaro Olvera
2º Bach D

(1885 – 1941)

ÍNDICE



- Biografía
- Técnica del pintor y obras
- Otros: Retratos



BIOGRAFÍA

- Nacido en París en 1885.
- Pintor pionero del arte abstracto del siglo XX.
- Empleó dos estilos en su pintura: Cubismo y Orfismo.
- Casado con la pintora Sonia Delaunay.
- Murió en 1941 en Montpellier, víctima del cáncer.

CARACTERÍSTICAS DE SU PINTURA

-Expresión de
movimiento



-Abandono de
la perspectiva



"L'Équipe de Cardiff"



"Homenaje a Blériot"

-Descomposición de las figuras en partes geométricas

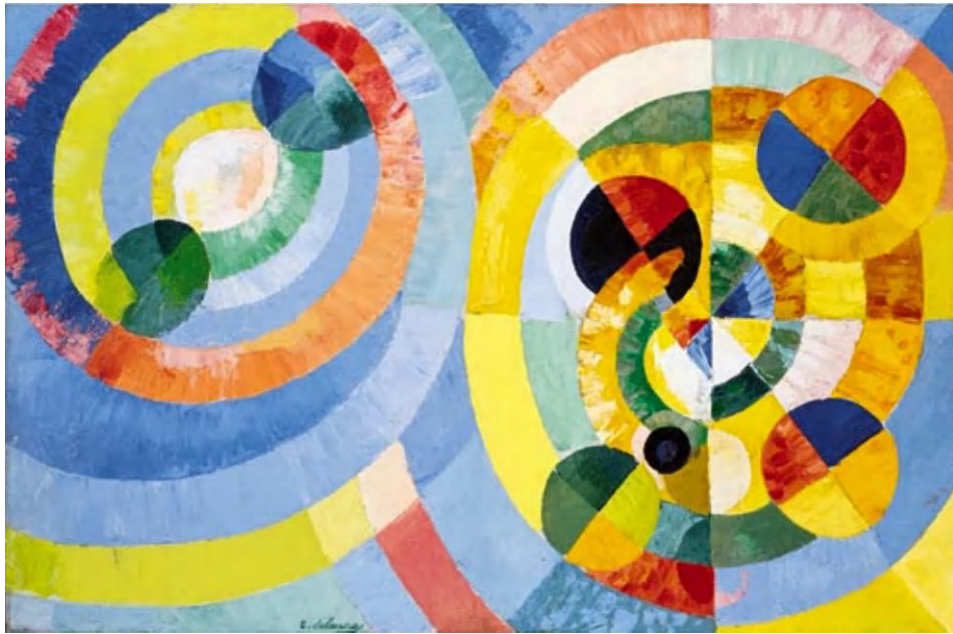


“La Torre Eiffel”



“La gran portuguesa”

- Representación
de la luz a través
del color.



“Disco de forma circular”



“Las ventanas”

- Inmaterialidad

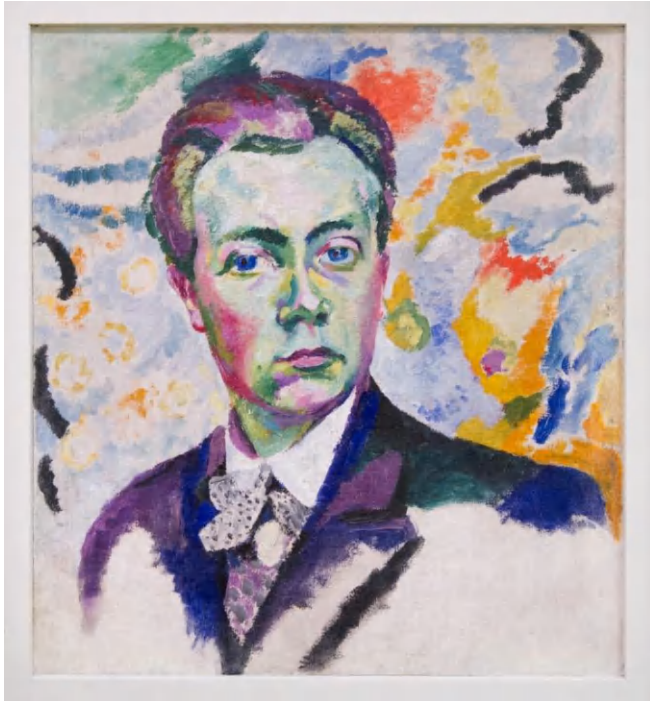


"La alegría de vivir"



"Rythme couleur"

RETRATOS



Autorretrato



Retrato de Soupault